

Modern Betong

UCRETE® – världens starkaste golv

UCRETE®



UCRETE® industrigolv

UCRETE® industrigolv är en unik serie produkter som erbjuder ett stort urval ytstrukturer och utföranden. Dessa golvsystem har exceptionell motståndskraft mot aggressiva kemikalier, tung påverkan och värmechocker. Tusentals nöjda lokala och multinationella kunder i olika länder över hela världen och inom alla typer av industrier under mer än 30 år kan intyga UCRES® förmåga att erbjuda långsiktigt, problemfritt och därför kostnadseffektivt golvskydd i de tuffaste miljöer. Utan tvekan är UCRETE® favoritgolvet för omdömesgilla slutanvändare, anläggare och entreprenörer över hela världen.

Vår kompetens på området golv och golvbeläggningar som är hållbara och som tillmötesgår höga krav på funktion grundar sig på många års erfarenhet. Den expertis vi har tillägnat oss från många olika projekt världen över stöder vår fortsatta investering i forskning och utveckling av innovativa produkter för att kunna tillmötesgå våra kunders behov. Alla våra golvsystem appliceras av utbildade specialister för att säkerställa långsiktig funktion.

Vårt sätt att arbeta med olika partners täcker inte bara produkter, utan även metoder och service. Detta innebär en garanti för Er, Ni har att göra med en partner som vill få insikt i och förstå Era behov, och som tar ett helhetsgrepp för att hitta en skräddarsydd lösning för att tillmötesgå dem. Alla material är tillverkade i enlighet med oberoende, kontrollerade ISO 9001:2000 kvalitetssystem.

UCRETE®

Typiska användningsområden för UCRETE® omfattar följande:

Livsmedelshantering

Kommersiella kök, sjukhus- och institutionskök, snabbmat, catering inom flygbranschen, färdigmat

Livsmedelsbearbetning

Mejerier, bagerier, köttbearbetning, inläggningar, såser, konserver, frys- och tvättutrymmen

Dryckesvaror & drycker

Bryggerier, destilleringsanläggningar, läskedrycker, fruktjuice, mineralvatten, fyllning av flaskor och burkar

Läkemedel

Primär och sekundär framställning, forskning, renrum, pilotanläggningar

Kemikalier

Tankmottagning, bearbetning, förvaringsutrymmen

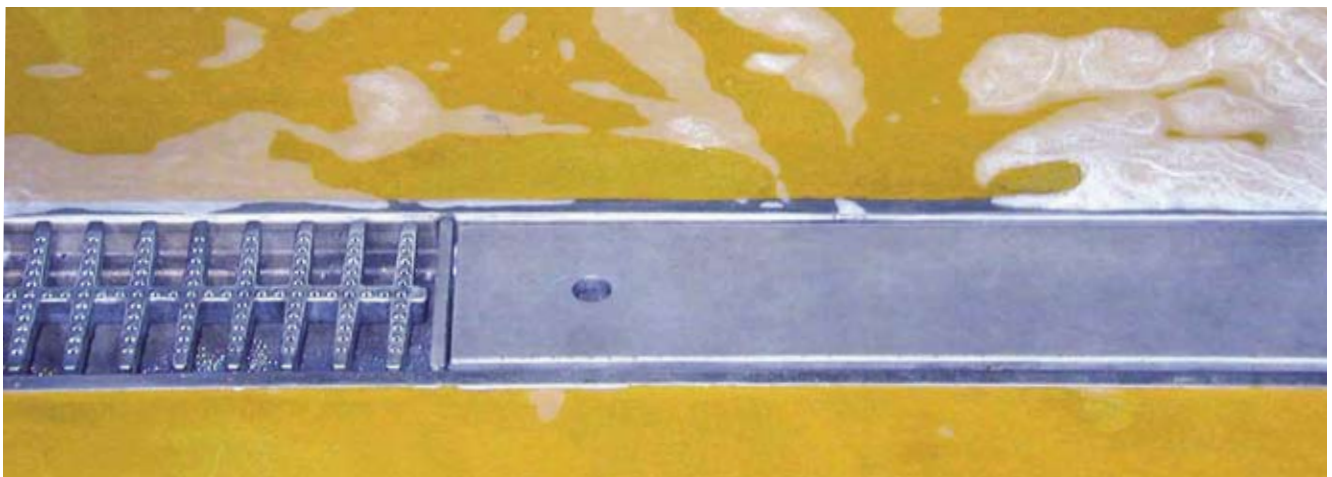
Maskinindustri

Plåtbeläggning, fordonsunderhåll och alla tungt belastade områden

... och alla våta bearbetningsmiljöer

Innehåll

- 4 Halkskydd
- 6 Temperaturrestistens
- 8 Kemikalieresistens
- 10 Rengöring och hygien
- 12 Antistatisk golvbeläggning
- 14 Produktsortiment



Halkfri golvbeläggning för våta bearbetningsmiljöer

I våta bearbetningsmiljöer är rätt ytstruktur synnerligen viktig för att kunna utgöra en säker och effektiv arbetsmiljö.

UCRETE® industrigolv kan erbjuda en rad ytstrukturer, från släta system och terazzo-effekt till högstrukturerade, definierade profilgolv.

Inom våta bearbetningsområden läggs ofta golven med fall för att underlätta för vatten och vätskespill att rinna till ett avlopp. Fria avrinningsgolv ställer ofta krav på branta fall, vilka måste ha en rejäl profil för att vara säkra.

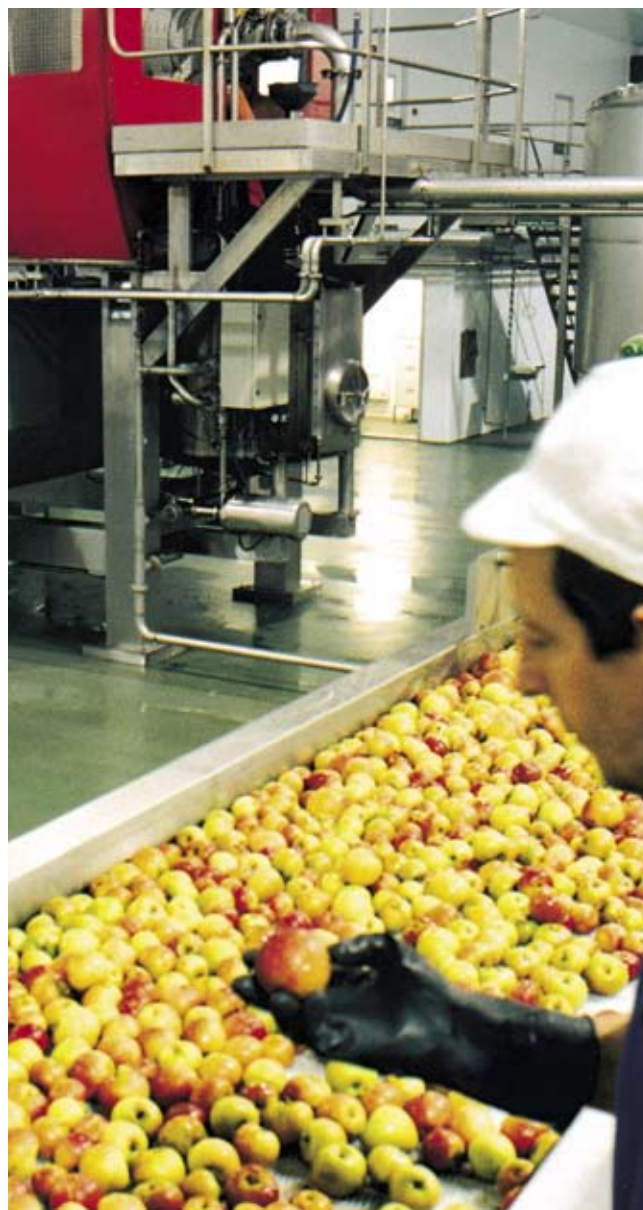
Där personal drar containrar, hyllvagnar osv. över ett golv med betydande fall, kan behovet av att hindra lasten från att rulla iväg öka sannolikheten för belastningsskador, liksom för halk-, snubbel- och fallskador. I allmänhet är flackare golv säkrare.

TRRL pendeltestkoefficient för friktion med 4S gummi

- 24	farligt
25 - 34	marginellt
35 - 64	tillfredsställande
65 -	utmärkt

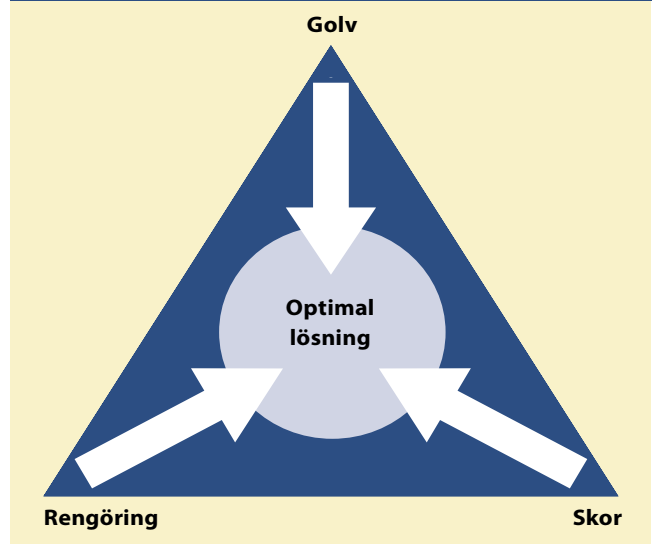
Resultat för våta golv

UCRETE® MF	35
UCRETE® TZ	35 - 40
UCRETE® UD200	40 - 45
UCRETE® DP10	45 - 50
UCRETE® DP20	45 - 55
UCRETE® DP30	50 - 60





Halkskydd är en fråga om samverkan



En kompromiss mellan krav på ett golv som är lättstädad och halksäkert är nödvändig. Slätare golv kanske behöver städas oftare, medan ojämnare golv kräver en mera energisk rengöring.

Att minimera risken för att halka, snubbla och falla kräver ett helhetsgrepp. Tekniska lösningar eller ändring av arbetsrutiner kan behövas, liksom att undersöka den effekt rengöring och skor har.

Överensstämmelse med DIN51130

UCRETE® MF	R10	
UCRETE® TZ		
UCRETE® UD200	R11	
UCRETE® DP10	R11	
UCRETE® DP20	R13	V6
UCRETE® DP30	R13	V8

Den tyska standarden DIN51130 mäter volymen av utrymme i ett golvs struktur (ju lägre volym, desto slätare golv) och ger det ett värde "V" från V4 till V10. Detta utrymme i ytstrukturen gör det möjligt för tryckskiktet att drivas ut mellan skosulan och golvet. DIN51130 mäter även halkmotstånd direkt på en lutande ramp, den golvinkel vid vilken en man halkar noteras och ges ett värde "R" från 10 till 13, där R13 är den mest halkresistenta kategorin när golvinkeln är mer än 35°.

Temperaturresistent golvbeläggning



De unika UCRETE® slitstarka polyuretanharts-golven börjar inte mjukna förrän temperaturen överstiger 130°C. De flesta andra golv- beläggnings-material mjuknar vid temperaturer runt 50°C - 60°C. Tillsammans med den höga elasticiteten hos UCRETES® golv, gör detta att de kan tåla höga temperaturer och extrema värmeförhållanden. UCRETE® industri-golv tål rutinmässig och regelbunden uthållning av kokande vatten.

Det är uppenbart att det i extrema värmechocks-miljöer krävs ett välkonstruerat underlag av god kvalitet. I synnerhet måste det finnas utrymme för underlagets potentiella, stora värmerörelser.

Det är också viktigt att golvytan är väl definierad och rätt installerad, för vidare information se separat broschyr "Utformning och förberedelse av underlag för UCRETE® industrigolv".





UCRETE® industrigolv erbjuder en rad olika typer av golv-
ytor, vilka kan fås i fyra olika tjocklekar, från 4 mm golv
som är fullständigt funktionsdugliga upp till 60°C till 12
mm, lämpliga för de mest extrema miljöer, med tillfälliga
spill upp till 150°C.

Den ökade tjockleken skyddar limskiktet från den enorma
stress som en extrem värmechock utgör. Limskiktet under
ett 9 mm UCRETE® golv når 70°C inom 2 minuter när ko-
kande vatten inverkar på ytan.

När den vätskevolym som spills är liten är det emellertid
inte troligt att det sker någon skada. Sålunda kommer en
utspilld kopp kaffe på 90°C inte att skada ett 4 mm golv,
medan ett utspill på 1000 liter på 90°C troligen skulle
medföra skador.

Specifikation av tjocklek

4 mm golv:
helt resistent upp till 60°C
UCRETE® MF, DP, HPQ (PU & EP)

6 mm golv:
helt resistent upp till 70°C och lätt ångtvätt
UCRETE® DP, UD200, HPQ (PU)

9 mm golv:
helt resistent upp till 120°C och fullständig ångtvätt
UCRETE® DP, UD200, TZ

12 mm golv:
helt resistent upp till 130°C, tillfälligt spill upp till
150°C och fullständig ångtvätt
UCRETE® UD200, TZ

Kemikalieresistent golvbeläggning

Kemikalie	Konc. %	Temp. °C	UCRETE® DP/UD200 TZ/MF/WR	Kemikalie	Konc. %	Temp. °C	UCRETE® DP/UD200 TZ/MF/WR
Acetaldehyd	100	20	R	Maleinanhydrid	100	20	R
Aceton	100	20	L	Maleinsyra	30	20	R
Adipinsyra mättad	Saturated	20	R	Metakrylsyra	100	20	R
Ammoniumhydroxid	28	20	R	Metanol	100	20	R
Anilin	100	20	R	Metylenklorid	100	20	L
Ättiksyra	10	85	R	Metyletylketon	100	20	L
	25	20	R	Metylmetakrylat	100	20	R
	25	85	L	Mineraloljor	—	20	R
	40	20	R	Mjök	—	20	R
	99 (Isättika)	20	L	Mjölksyra	5	20	R
Bensen	100	20	L		25	60	R
Bensin	—	20	R		85	20	R
Bensoesyra	100	20	R		85	60	R
Bensoylklorid	100	20	R	Motorolja	—	20	R
Blod	—	20	R	Myrsyra	40	20	R
Bromsvätska	—	20	R		70	20	R
Butanol	100	20	R		90	20	L
Citronsyra	60	20	R		100	20	L
Cyklohexan	100	20	R	„N, N-dimetylacetamid“	100	20	NR
Denaturerad sprit	—	20	R	Natriumhydroxid	20	20	R
Dietylenglykol	100	20	R		20	90	R
Dimetylformamid	100	20	NR		32	20	R
Etanol	100	20	R		50	20	R
Etylacetat	100	20	L		50	60	R
Etylenglykol	100	20	R		50	90	L
Fenol	5	20	L	Natriumhypoklorit	15	20	R
Fenylsvavelsyra	10	20	R	N-metylpyrollidon	100	20	NR
Fetter	—	80	R	Öl	—	20	R
Fluorvätesyra	4	20	R	Oleum	—	20	L
	20	20	L	Oljesyra	100	20	R
Flygbränsle	—	20	R		100	80	R
Fosforsyra	40	85	R	Paraffin	—	20	R
	50	20	R	Perkloretylen	100	20	R
	85	20	R	Pikrinsyra	50	20	R
Fotogen	—	20	R	Propylenglykol	100	20	R
Frostskyddsmedel (etylenglykol)	100	20	R	Råolja	—	20	R
Heptansyra	100	60	R	Salpetersyra	5	20	R
Isopropanol	100	20	R		30	20	R
Kalciumhypoklorit mättad	Saturated	20	R		65	20	L
Kalciumklorid	50	20	R	Saltlake (Natriumklorid) mättad	Saturated	20	R
Kaliumhydroxid	50	20	R	Saltsyra	10	60	R
Kaprinsyra	100	20	R		37	20	R
	100	60	R	Skydrol® 500B4	—	20	R
Kaprolaktam	100	20	R	Skydrol® LD4	—	20	R
Klorättiksyra	10	20	R	Styrol	100	20	R
	50	20	L	Svavelsyra	50	20	R
Kloroform	100	20	L		98	20	L
Klorvatten mättat	Saturated	20	R	Terpentin	—	20	R
Koldisulfid	100	20	L	Tetrahydrofuran	100	20	L
Koltetraklorid	100	20	R	Texan	100	20	R
Koppar (II) sulfat mättat	Saturated	20	R	Toluen	100	20	R
Kresoler	100	20	L	Toluensvavelsyra	100	20	R
Kromsyra	20	20	R	Triklorättiksyra	100	20	L
	30	20	R	Vätesuperoxid	30	20	R
Kungsvatten	—	20	L	Vatten (destillerat)	—	85	R
Lacknafta	—	20	R	Vegetabiliska oljor	—	80	R
Laurinsyra	100	60	R	Xylen	100	20	R

R = resistent L = begränsad resistens NR = ej resistent

UCRETE® industrigolv har utomordentlig resistens mot en lång rad kemikalier, inklusive många organiska syror och lösningsmedel som snabbt bryter ned andra typer av hartsgolv, inklusive andra polyuretan-golvbeläggningar.

Det är ytterst få kemikalier som snabbt bryter ned UCRETE® golvbeläggningar. Dessa har märkts med "NR" i tabellen.

UCRETE® lämpar sig för användning på golv inom våta bearbetningsområden där kemikalier märkta "L" i tabellen används, under förutsättning att det är rimlig standard på skötsel. Man bör se upp ifall ventiler och pumptätningar börjar läcka. Om dessa inte åtgärdas, resulterar läckaget i en kontinuerlig immersionsmiljö och en viss yterosion kan förekomma.

Lösningsmedel kan vid kontinuerlig Immersion göra UCRETE® mjukt på bara några veckor, men UCRETE® repar sig när lösningsmedlet avlägsnats och golvet får torka ut. I praktiken avdunstar de flesta lösningsmedel innan de hinner göra någon skada.

UCRETE® industrigolv påverkas inte av de medel som är märkta med "R", inte ens efter kontinuerlig, långvarig immersion.

UCRETE® används ofta till att kanta dräneringar, uppdämningar och avloppsbrunnar, liksom till golv. Missfärgning kan förekomma på grund av saltavlagringar, föroreningar i lösningsmedel, starka färgämnen och starka syror. Detta påverkar inte golvets kvalitet. Sådan påverkan minimeras genom god skötsel. Effektiva rengöringsrutiner förbättrar golvets livslängd och utseende.

Kemikalier inom livsmedelsindustrin

UCRETE® industrigolv är resistent mot följande vanligt förekommande livsmedelskemikalier:

Ättiksyra, 50%: Som ättiksprit ofta använt inom livsmedelsindustrin, indikativ för resistens mot ättika, såser, osv.

30% mjölksyra vid 60°C: Indikativ för resistens mot mjölk och mejeriprodukter. Oljesyra, 100% vid 60°C: Representativ för de organiska syror som bildas genom oxidation av vegetabiliska och animaliska fetter, förekommer ofta inom livsmedelsindustrin.

Koncentrerad citronsyra: Finns i citrusfrukter och är representativ för det breda sortimentet av fruktsyror, vilka snabbt kan bryta ner andra hartsgolv.



UCRETE® wird häufig zur Auskleidung von Abwasserrinnen, Auffangwannen, Pumpensäumpfen sowie Bodenflächen verwendet.

Translation missing

Rengöring och hygien

Överallt där det finns golv, gör bra skötsel att de ser fina ut och är dessutom en bra grund för att ge en säker och tilltalande arbetsmiljö.

Alla varianter av UCRETE® är täta och ogenomträngliga hela vägen igenom. UCRETE® är i stora drag inert, är inte biologiskt nedbrytbart och främjar inte bakterie- eller svamptillväxt. UCRETE® industrigolv används över hela livsmedelsindustrin och inom den farmaceutiska industrin i miljöer som kräver högsta möjliga standard på hygien.



UCRETE® industrigolvs faktiska kemikalieresistenta egenskaper innebär att inga rengöringsprodukter som finns att få i handeln skadar golvet om de används i normala koncentrationer. Puddling av rengöringsmedel kan, om de tillåts avdunsta tills det är torrt, leda till avlagringar på ytan och ge "vattenmärken" som senare kan vara svåra att ta bort. Det betyder att avlägsning av rengöringslösningar och vederbörlig sköljning krävs för att få golvet att bibehålla sitt fräscha utseende.

De rengöringskemikalier man väljer bör vara lämpliga för miljön och den smuts de ställs inför. Precis som med alla rengöringsrutiner, måste smutsen fås att lossna och sedan avlägsnas från ytan.

För bästa möjliga resultat bör mekanisk städutrustning användas, i synnerhet på stora golvytor.

Golv inom livsmedelsindustrin

Rengöringsrutinerna bör utföras tillräckligt ofta för att man ska kunna garantera att en säker arbetsmiljö alltid bibehålls.

Avlägsna skräp, förvänta inte att mekaniska skur- och torkmaskiner avlägsnar stora bitar av livsmedel och förpackningsskräp. Vid behov, använd lämpliga avfettningsmedel/ tvättmedel. Höga temperaturer på över 50°C och mekaniska åtgärder gör det mycket lättare att få loss fett.

Avfettningsmedel behöver tid på sig för att verka, när man använder skur- och torkmaskiner är det en fördel att applicera rengöringsvätskan på golvet med vacuumet avstängt och återvända till området efter några minuter för att skura och avlägsna rengöringsmedlena. Mekaniska åtgärder hjälper till att få bukt med smutsen. Rengöringsmedel och smuts måste avlägsnas från golvet, annars kan det byggas upp ett skikt av smuts och medel, vilket kan göra golvet halt och försämra utseendet. Effektiv sköljning krävs för bästa möjliga resultat.

Oberoende tester utförda av Campden och Chorleywood Food Research Association i England visar att UCRETE® UD200, DP20 och DP30 effektivt kan rengöras till en standard som kan jämföras med rostfritt stål.



Antistatiska golvbeläggningar

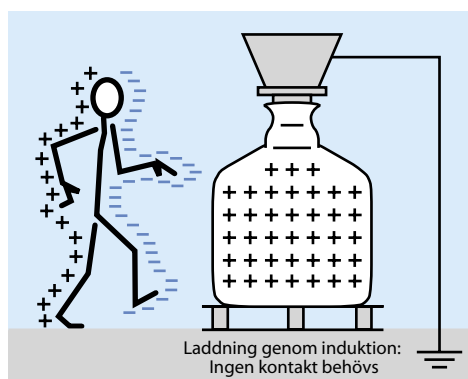
På grund av dess utmärkta resistens mot en mängd väldigt aggressiva lösningsmedel, används UCRETE® industrigolv ofta inom många områden där lösningsmedel lagras och hanteras.

Varhelst lösningsmedel används, vare sig det gäller bearbetning eller rengöring, finns en potentiell risk för att det bildas explosiva föreningar av ånga/luft. En elektrostatisk urladdning kan ge tillräckligt med energi för att antända en sådan förening, som ofta resulterar i en explosion.

Jordanslutning

Jordanslutningar förbinder det antistatiska golvet med jorden och underlättar avledande av elektrisk laddning. Det är en bra rutin att se till att det finns två jordanslutningar, i motsatta hörn i lokalen, för att vara säker på att även om en skulle vara skadad, kommer ändå hela golvet att motsvara vad som ursprungligen anges. Jordkabeln måste tillhandahållas av elektriker på platsen eller elektriker för projektet i fråga. Den ansluts till golvet under installationen med hjälp av en bygelanslutning. Ett antistatiskt golv kan endast komma ifråga om man eliminerar oönskad statisk urladdning och måste ses som en integrerad del av en totalstrategi. Till exempel

utformning och jordning av anläggning och utrustning, användande av rörlämmor, liksom rätt skor och kläder. För vidare instruktioner, se British Standard BS5958 "Regler för kontroll av oönskad statisk elektricitet". På samma sätt, varhelst fina, organiska pulver hanteras eller genereras under bearbetning, kan dessa också bilda pulver-/luftsammansättningar med potential för en dammexplosion, ifall de antänds. UCRETE® antistatiska golv ger den resistens mot kemikalier och lösningsmedel som krävs av ett golv inom bearbetningsområden, tillsammans med de statiska ledningsegenskaper som krävs för att man ska kunna kontrollera oönskad statisk elektricitet.



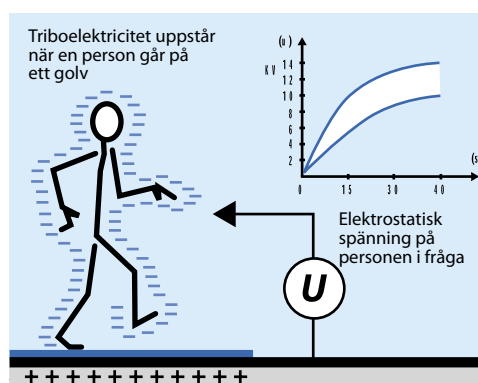


Oönskad statisk elektricitet:

- leder till oönskad ansamling av damm
- kan orsaka obehag
- kan skada elektronisk utrustning
- kan antända sammansättningar av lösningsmedel/luft eller luft/pulver



UCRETE® antistatiska golv fungerar genom att avleda statisk elektricitet till jord. För att förhindra att personal som arbetar inom området tar laddning genom induktion eller på triboelektrisk väg, måste personalen vara i elektrisk kontakt med golvet, vilket kräver att man bär antistatiska skor.



Laborrietester gjorda av B.E.STAT på en lång rad olika typer av antistatiska hartsgolvtyper visade att den potentiella energi som alstrades på en man som gick över ett UCRETE® MF AS golv var betydligt lägre än på andra golvbeläggningar. Eftersom det bästa skyddet mot statisk urladdning är att förhindra att statisk elektricitet alstras över huvudet, så gör detta UCRETE® industri-golv till det säkraste valet för era golv.

Produktsortiment

UCRETE® industrigolv är ett urval av robusta golvytor som åstadkommits genom att använda det unika UCRETE® tåliga polyuretanhartsbindemedels-systemet. Om det är utlagt på rätt sätt, kommer UCRETE® att ge många års funktion, även i väldigt aggressiva industri- och bearbetningsmiljöer.

Alla typer av UCRETE® har i stort sett samma kemiska motståndsegenskaper som de som anges i de kemiska motståndstabellerna.

Bortsett från mycket aggressiva miljöer som t ex dräneringar, uppdämningar och avloppsbrunnar inom kemisk industri, har egenskaperna hos de kemikalier som golvet utsätts för ingen betydelse för valet av vilken typ av UCRETE® som skall användas.

Det första krav som måste bedömas när man väljer typ av UCRETE® golv är kraven på användningstemperatur, se sidan 6. Detta avgör den tjocklek på golvet som krävs, vilket kan begränsa antalet lämpliga ytbeläggningar. Valet mellan släta golv eller golv med struktur inom bearbetningsområden är inte alltid entydigt. Till exempel kan följande två uttalanden:

Jag kan ha tillfälligt spill här, därför behöver jag ett golv med struktur för att undvika halkolyckor
Jag kan ha tillfälligt spill här, därför behöver jag ett slätt golv så att det går lätt och snabbt att städa upp det utspillda, båda vara rätt.

Om spill förekommer för ofta, kan det vara opraktiskt att rengöra dem omedelbart, så ett slätt golv skulle bli halt. Om spillet är ohälsosamt, kan det krävas att det avlägsnas, därför tar man hand om det med det samma och frågan om halkrisk uppstår inte alls. Inom områden där man förväntar sig att tung mekanisk belastning påverkar golvet, bör man föredra grövre system.

Valet av golvyta blir då ett val gällande estetik och ytstruktur. Den mest lämpade ytstrukturen för olika användningsområden beror på arten av det eventuella spill som den utsätts för, den typ av arbete som utförs inom området och på den standard på skötsel och städning som man ämnar ha.



UCRETE® MF, MF AS	4 - 6 mm jämnt
UCRETE® HPQ	4 - 6 mm färgad kvarts
UCRETE® DP10	4 - 9 mm svagstrukturerat
UCRETE® DP20	4 - 9 mm mediumstrukturerat
UCRETE® DP30	4 - 9 mm grovstrukturerat
UCRETE® UD200	6 - 12 mm svagstrukturerat
UCRETE® TZ, TZ AS	9 - 12 mm terrazzo



UCRETE® industrigolv kan erbjuda en mängd olika ytstrukturer, från släta golv till grovstrukturerade, halkfria golv och olika utseende på golvytan, inklusive enfärgade terrazzobeläggningar och färgade kvartsyttskikt, i grovlekar från 4 till 12 mm, vilket gör det möjligt att skräddarsy golvet så att det motsvarar Era specifika behov och så att man på så sätt uppnår den mest kostnadseffektiva lösningen.



Inteligenta lösningar Din leverantör Modern Betong

Huvudkontoret i Stockholm Lokalt kontor i Göteborg

Modern Betongteknologi AB Modern Betongteknologi AB
Sjöflygvägen 44 Stålverksgatan 3
183 62 Täby 417 07 Göteborg

Tel. 08-756 01 00 Tel. 031-779 06 70
Fax 08-756 83 44 Fax 031-779 06 72

För mer information besök: www.modernbetong.se

Din entreprenör:

Modern Betong

Modern Betong är ett företag som är specialiserade på industrigolv och tillsammans med etablerade golvläggare arbetar vi för att producera ljusreflekterande och dammfria golv som inte samlar truckspår. Vårt mål är att skapa golvytor som är slitstarka men som även har ett tilltalande utseende. Modern Betong har kunskap och erfarenhet för att hjälpa er att lägga ett golv som passar för er verksamhet t.ex verkstäder, offentliga miljöer, parkeringshus.